

Додаток

до Порядку ведення реєстру містобудівних умов та обмежень (пункт 3 розділу І), затверджених Наказом Міністерства регіонального розвитку, будівництва та житлово-комунального господарства України 31.05.2017 № 135

ЗАТВЕРДЖЕНО

Наказ Відділу містобудування та архітектури виконавчого комітету Дружківської міської ради

(найменування уповноваженого органу містобудування та архітектури)

від 06.05.2021 року № 17

Містобудівні умови та обмеження для проектування

об'єкта будівництва від 06.05.2021 № 05/2021

Реєстраційний номер ЄДЕССБ

«Реконструкція залізничної колії №23 ст. Пост №5»

(назва об'єкта будівництва)

Загальні дані:

1. Реконструкція, Донецька обл., м. Дружківка, вул. Залізнична (колишня Железнодорожна), 22, кадастровий номер земельної ділянки 1411700000:00:003:0136
(вид будівництва, адреса або місцезнаходження земельної ділянки)

2. Приватне акціонерне товариство «Дружківське рудоуправління», м. Дружківка, вул. Поленова, буд. 112, ЄДРПОУ 00191796, контактний телефон: +38 06267 34542

(інформація про замовника)

3. Згідно містобудівної документації «Генеральний план м. Дружківка Донецької області» затвердженої рішенням Дружківської міської ради від 31.10.2018 №7/49-2, земельна ділянка розташована на території залізничного транспорту.

Згідно містобудівної документації «План зонування території (зонінг) м. Дружківка Донецької області», затвердженої рішенням Дружківської міської ради від 31.10.2018 №7/49-3, земельна ділянка розташована в зоні ТР-Із — зона зовнішнього залізничного транспорту до переважних видів використання якої в тому разі відноситься «7.залізничні колії, під'їзні колії, роз'їзди, перегони. ».

Згідно витягу з Державного земельного кадастру (номер витягу) (кадастровий номер 1411700000:00:003:0136). Цільове призначення земельної ділянки: Для розміщення та експлуатації основних, підсобних і допоміжних будівель та споруд підприємствами, що пов'язані з користуванням надрами. Вид використання земельної ділянки: для будівництва залізничної колії та диспетчерського пункту на станції Пост №5. Площа земельної ділянки 1,1684 га. Форма власності — комунальна.

Цільове та функціональне призначення зазначеної земельної ділянки не суперечує наявній містобудівній документації на місцевому рівні.

(відповідність цільового та функціонального призначення земельної ділянки містобудівній документації на місцевому рівні)

Містобудівні умови та обмеження:

1. Граничнодопустима висотність — відповідно ДБН Б.2.2-12:2019 «Планування та забудова територій». Згідно профільних ДБН, галузевих норм за типом об'єкту.

(граничнодопустима висотність будинків, будівель та споруд у метрах)

2. Максимально допустимий відсоток забудови земельної ділянки - згідно профільних ДБН за типом об'єкту; визначається у передпроектних розробках відповідно до спеціалізованих норм.

(максимально допустимий відсоток забудови земельної ділянки)

3. Не визначається

(максимально допустима щільність населення в межах житлової забудови відповідної житлової одиниці (кварталу, мікрорайону))

4. Об'єкт реконструкції «Реконструкція залізничної колії №23 ст. Пост №5» змінюються зовнішні геометричні параметри залізничної колії в межах встановленої смуги відведення, а саме в межах земельної ділянки 1411700000:00:003:0136.

Для зони ТР-Із — зона зовнішнього залізничного транспорту: Згідно ДБН Б.2.2-12:2019 «Планування та забудова територій», згідно профільних ДБН відповідно до типу об'єкту та передпроектних розробок. Реконструкцію проводити без збільшення санітарно-захисної зони залізничних колій визначеної містобудівною документацією.

(мінімально допустимі відстані від об'єкта, що проектується, до червоних ліній, ліній регулювання забудови, існуючих будинків та споруд)

5. Згідно наявній містобудівній документації «Генеральний план м. Дружківка Донецької області» та «План зонування території (зонінг) м. Дружківка Донецької області», об'єкт реконструкції «Реконструкція залізничної колії №23 ст. Пост №5» знаходиться в межах дії планувальних обмежень «АКУСТИЧНЕ ЗАБРУДНЕННЯ» санітарно-захисної зони залізничних колій. Реконструкцію проводити без збільшення санітарно-захисної смуги залізничних колій визначеної містобудівною документацією.

Вимоги щодо створення безперешкодного життєвого середовища для осіб з інвалідністю та інших маломобільних груп населення (у разі потреби): згідно ДБН В.2.2-40:2018 «Інклюзивність будівель і споруд. Основні положення»; ДБН В.2.2-9:2018 «Громадські будинки та споруди. Основні положення», ДБН Б.2.2-5:2011 «Благоустрій території».

(планувальні обмеження (охоронні зони пам'яток культурної спадщини, межі історичних ареалів, зони регулювання забудови, зони охоронюваного ландшафту, зони охорони археологічного культурного шару, в межах яких діє спеціальний режим їх використання, охоронні зони об'єктів природно-заповідного фонду, прибережні захисні смуги, зони санітарної охорони)

6. У разі наявності - врахувати існуючі інженерні мережі, їх охоронні зони та нормативні відстані від них до плануємого об'єкта будівництва. Витримати охоронні зони згідно ДБН Б.2.2-12:2019, з урахуванням галузевої нормативної документації, від існуючих та запроєктованих інженерних комунікацій. За необхідності винесення інженерних мереж з плями забудови погодити з експлуатаційними службами відповідних інженерних мереж.

У разі потреби отримати ТУ відповідних інженерних служб міста, необхідних для функціонування об'єкту.

Охоронні зони визначають експлуатаційні служби відповідних інженерних мереж.

(охоронні зони об'єктів транспорту, зв'язку, інженерних комунікацій, відстані від об'єкта, що проектується, до існуючих інженерних мереж)

Додаток : ВИТЯГ з креслення «Схема існуючих планувальних обмежень» містобудівної документації «Генеральний план м. Дружківка Донецької області»

Примітка:

Доступ до матеріалів містобудівної документації «План зонування території (зонінг) м. Дружківка Донецької області» та містобудівної документації «Генеральний план м. Дружківка Донецької області»:

- в електронному вигляді: <https://druisp.gov.ua/mistobudivannya/mistobudivna-dokumentatsiya/mistobudivna-dokumentatsiya>; <https://data.gov.ua/organization/vykonavchyi-komitet-druzhkivskoyi-miskoyi-rady>

- на паперових носіях: виконавчий комітет Дружківської міської ради за адресою: вул. Соборна, 16, м. Дружківка, Донецька область, 84205

Головний спеціаліст з питань містобудівного кадастру відділу містобудування та архітектури виконавчого комітету Дружківської міської ради

(уповноважена особа відповідного уповноваженого органу містобудування та архітектури)


(підпис)

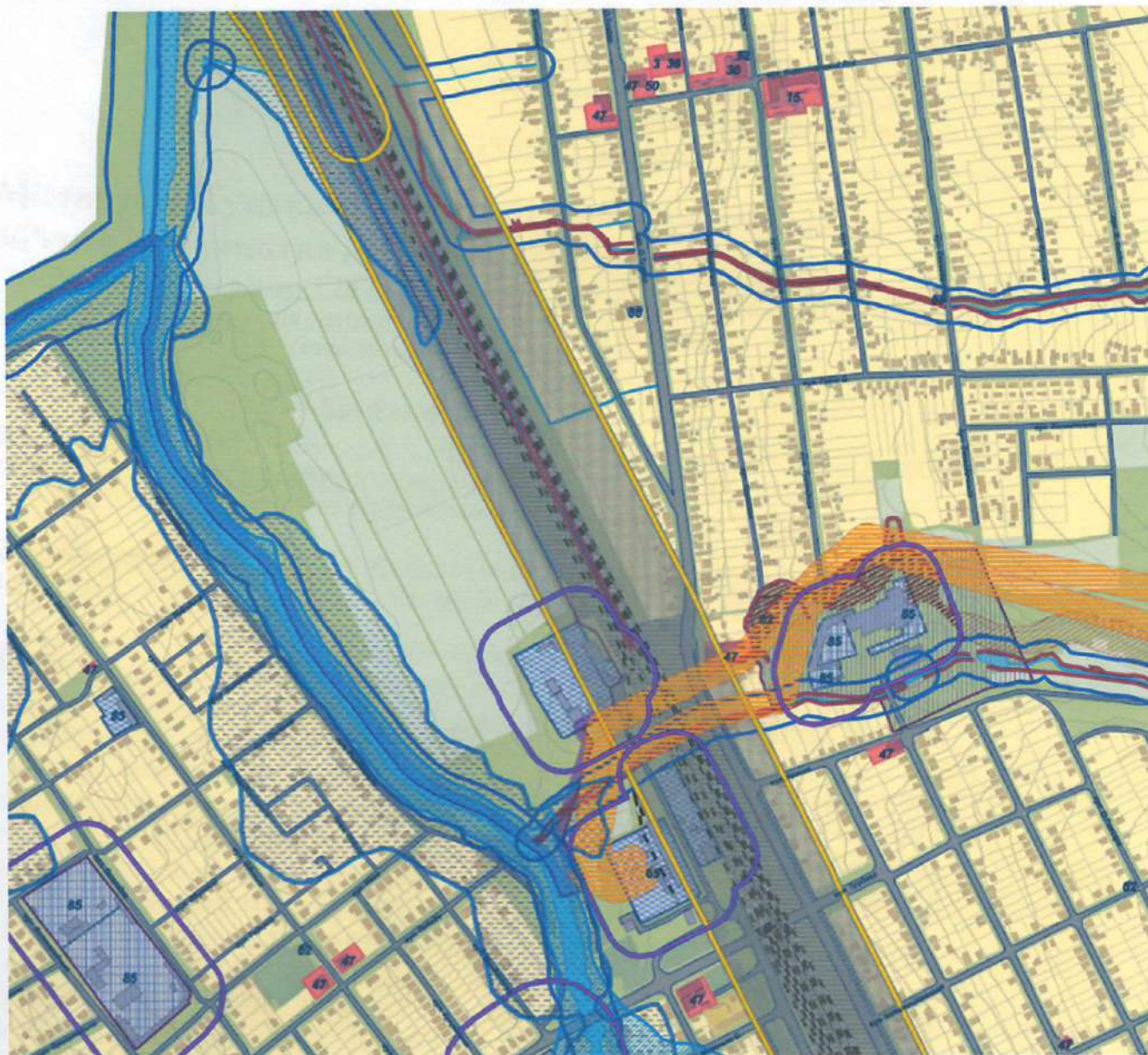
О.В. КУЗЬМЕНКО
(П.І.Б.)

ВИТЯГ

з креслення «Схема існуючих планувальних обмежень» містобудівної документації «Генеральний план м. Дружківка Донецької області»

«Реконструкція залізничної колії №23 ст. Пост №5»

Приватне акціонерне товариство «Дружківське рудоуправління»



УМОВНІ ПОЗНАЧЕННЯ:



ТЕРИТОРІЇ ЗАЛІЗНИЧНОГО ТРАНСПОРТУ

АКУСТИЧНЕ ЗАБРУДНЕННЯ



САНИТАРНО-ЗАХИСНА ЗОНА ЗАЛІЗНИЧНИХ КОЛІЙ